

仙台でマイホームを購入するなら  
まずタカカツ不動産へ!

# 初売り

2025年1月

11<sub>土</sub>12<sub>日</sub>13<sub>月</sub>&18<sub>土</sub>19<sub>日</sub>&25<sub>土</sub>26<sub>日</sub>

平日のご来場也大歓迎!

参加  
無料

## おうち探し相談会

些細なこともお気軽にご相談ください!

### 子育て家族のアパート脱出応援

- 最初に何からはじめたらいいの?
- 賃貸と持ち家どちらがお得なの?
- おうち探しのポイントを知りたい!
- 分譲住宅とマンションのメリット・デメリットを教えてください!

### 賢く購入するための住宅ローン相談

- 自分の年収でいくらの家を買えるの?
- 自己資金はなくても大丈夫?
- いつ・どんなお金が必要なの?
- おまとめローンについて知りたい!
- 金利や減税制度について説明してほしい!

ネット来店予約が便利!

## 来店予約特典が盛り沢山!

- 優先対応
- 待ち時間なし
- 予約特典あり
- スムーズなご案内

前日まで来場予約の方、初回に限り

飲み物の温度をしっかりとキープ

真空ステンレスカラー  
タンブラープレゼント!



※お一家族1個限りとなります。なくなり次第終了となります。  
※事前にご予約いただき、アンケートにご記入いただいた方が対象です。

▲予約はここから

特典 自由に選べる!

## 1ご成約プレゼント

※イベント期間中に来場いただいた方で2月末日までに分譲住宅をご成約、または中古住宅を購入時に300万円以上のリノベーションをご成約いただいた方が対象です。ご契約の際にA~Dの中でお好きな商品の一つお選びいただけます。商品によっては納期がかかる場合がございます。また期間中、在庫状況によって商品が変わる場合がございます。

A 物置1台



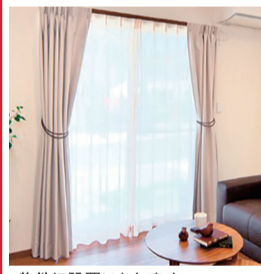
イナバ物置FS 1809S  
物件に設置いたします  
※ご成約時に色をお選びいただけます

B エアコン1台



Panasonic Jシリーズ 8帖用  
物件に設置いたします

C オーダーカーテン



物件に設置いたします

D JCB商品券10万円分



※画像はイメージです。

特典 2

先着20本  
空くじなし!

## 大抽選会

新築分譲または中古住宅で  
事前審査される方が対象です

特賞 1本

Panasonic  
ヘアドライヤーナノケア  
(EH-NA9M)  
※お好きな色をお選びいただけます。



1等 1本

バルミューダ  
BALMUDA  
The Pot  
※お好きな色をお選びいただけます。



3等 5本  
NISHIKIYA KITCHEN  
レトルトカレーセット

4等 10本  
イオン商品券  
1,000円分

2等 3本  
選べる  
プリペイドカード  
5,000円分



ニンテンドープリペイドカード、アマゾンギフトカードなどお好きなカードをお選びいただけます。

※本キャンペーンは株式会社タカカツ不動産による提供です。本キャンペーンについてのお問い合わせはAmazonではお受けしていません。各支店までお願いいたします。\*Amazon, Amazon.co.jpおよびそれらのロゴはAmazon.com, Inc. またはその関連会社の商標です。

※イベント期間中に来場いただいた方1組1回限り。当日は引換券をお渡しし、後日引換券と商品を交換いたします。※画像はイメージです。



タカカツ不動産

[仙台店]

(株)タカカツ不動産

宮城県知事(2)第6463号 宮城県知事許可(般-4)第21535号  
(社)宮城県宅地建物取引業協会会員 東北地区不動産公正取引協議会加盟

タカカツグループ



0800-1708-354

イーナ オウチ サガ シ

営業時間 ▶ 10:00~18:00  
定休日 ▶ 火曜・水曜

各種SNSでも情報更新中!

タカカツ不動産



https://www.takakaz-fudosan.com/sendai/





2025

# 初売り

仙台・富谷・名取・多賀城でお探しの方必見!

# 分譲住宅特集

タカカツ不動産オリジナル分譲住宅 JUST HOME

ご成約キャンペーン 実施中 詳しくは表面をCHECK!

## 春までに完成予定物件

### 宮城野区 鶴ヶ谷一丁目



**最終1棟**  
**4LDK+WIC**  
**駐車2台**  
 土地面積: 134.61㎡(40.7坪)  
 建物面積: 102.26㎡(30.9坪)  
**販売価格**  
**4,080万円(税込)**  
 月々**88,744円**

●仙台市宮城野区鶴ヶ谷一丁目●交通:仙台市営バス「鶴ヶ谷一丁目」まで徒歩2分●構造:木造2階建●地目:宅地●都市計画:市街化区域●用途地域:第1種中低層●道路:北東側5.9m,北西側5.9m●建ぺい率:50%●容積率:80%●完成予定:2025年2月●引渡日:相談●建築確認番号:第R06確認建築宮城建住01404号●設備:オール電化・上下水道●取引形態:売主●他の法制上の制限:第一種高度地区

## 新規公開物件

### 宮城野区 岩切鴻巣 A・B・C・D棟



**A棟 4LDK+納戸/駐車3台**  
 土地面積:165.37㎡(50.0坪)/建物面積:106.81㎡(32.3坪)  
**B棟 4LDK+土間収納+WIC/駐車3台**  
 土地面積:165.16㎡(49.9坪)/建物面積:102.68㎡(32.3坪)  
**C棟 4LDK+土間収納+WIC/駐車3台**  
 土地面積:165.13㎡(49.9坪)/建物面積:106.81㎡(32.3坪)  
**D棟 4LDK/駐車3台**  
 土地面積:167.72㎡(50.7坪)/建物面積:101.02㎡(30.5坪)  
**販売価格**  
**4,380万円(税込)**  
 月々**96,936円**

●仙台市宮城野区岩切鴻巣69番1,3,4,5●交通:JR東北本線「岩切駅」まで徒歩19分●構造:木造2階建●地目:宅地●都市計画:市街化区域●用途地域:第1種住居●道路:A棟/北側4.1m,西側5.8m,南側5.0m,B棟/北側4.1m,南側5.0m,C棟/北側6.1m,南側5.0m,D棟/西側5.0m●建ぺい率:60%●容積率:200%●完成予定:2025年4月●引渡日:相談●建築確認番号:第R06確認建築宮城建住01793-01825-01826-01828号●設備:オール電化・上下水道●取引形態:売主●他の法制上の制限:第三種高度地区,埋蔵文化財(埋蔵物)●用途:第1種高度地区

### 多賀城市 高橋一丁目 A・B・C棟



**A棟 4LDK/駐車3台**  
 土地面積:141.96㎡(42.9坪)  
 建物面積:103.50㎡(31.3坪)  
**B棟 3SLDK+納戸/駐車3台**  
 土地面積:147.73㎡(44.6坪)  
 建物面積:101.02㎡(30.5坪)  
**C棟 4LDK/駐車3台**  
 土地面積:147.59㎡(44.6坪)  
 建物面積:101.02㎡(30.5坪)  
**販売価格**  
**3,980万円(税込)**  
 それぞれ**86,014円**

●多賀城市高橋一丁目63番20,35,36●交通:仙台市営バス「沼田」まで徒歩5分●構造:木造2階建●地目:宅地●都市計画:市街化区域●用途地域:第1種中低層●道路:A棟/西側6.1m,南側6.2m,B・C棟/南側6.2m●建ぺい率:60%●容積率:200%●完成予定:2025年3月●引渡日:相談●建築確認番号:第R06確認建築宮城建住01946号~01948号●設備:オール電化・上下水道●取引形態:売主

## 見学可能物件 手軽にマイホームを購入するなら、選べる今がチャンス! 即入居も可能!

### 太白区 郡山四丁目 「長町駅」まで徒歩15分



**最終1棟**  
**4LDK+土間収納+WIC/駐車2台**  
 土地面積:116.45㎡(35.2坪)  
 建物面積:93.57㎡(28.3坪)  
**販売価格**  
**4,480万円(税込)**  
 月々**99,667円**

●仙台市太白区郡山四丁目30番31●交通:地下鉄南北線「長町駅」まで徒歩15分●構造:木造2階建●地目:宅地●都市計画:市街化区域●用途地域:近隣商業(準防火地域)●道路:北東側8.0m●建ぺい率:80%●容積率:300%●築年月:2024年4月●引渡日:相談●建築確認番号:第R05確認建築宮城建住02205号●設備:オール電化・上下水道●取引形態:売主●他の法制上の制限:第4種高度地区

### 太白区 郡山五丁目 「太子堂駅」まで徒歩13分



**最終1棟**  
**3LDK+土間収納+WIC/駐車2台**  
 土地面積:117.13㎡(35.4坪)  
 建物面積:98.94㎡(29.9坪)  
**販売価格**  
**3,980万円(税込)**  
 月々**86,014円**

●仙台市太白区郡山五丁目150番8●交通:JR東北本線「太子堂駅」まで徒歩13分●構造:木造3階建●地目:宅地●都市計画:市街化区域●用途地域:第2種住居●道路:西側4.0m●建ぺい率:60%●容積率:160%●築年月:2023年11月●引渡日:即入居可●建築確認番号:第R05確認建築仙台市都市0097号●設備:オール電化・上下水道●取引形態:売主●他の法制上の制限:第3種高度地区

### 太白区 鉤取本町一丁目 A・B・C棟



**A棟 4LDK+土間収納+WIC/駐車2台**  
 土地面積:112.22㎡(33.9坪)/建物面積:96.05㎡(29.0坪)  
**B棟 3LDK/駐車2台**  
 土地面積:102.03㎡(30.8坪)/建物面積:89.01㎡(26.9坪)  
**C棟 3LDK+土間収納/駐車3台**  
 土地面積:145.32㎡(43.9坪)/建物面積:81.97㎡(24.7坪)  
**販売価格**  
**2,980万円(税込)**  
 月々**58,708円**

●仙台市太白区鉤取本町一丁目82-7,10,11,12の一部●交通:宮城交通バス停「鉤取町東」●仙台西高校入口まで徒歩1分●構造:木造2階建●地目:宅地●都市計画:市街化区域●用途地域:A棟/第1種住居,B棟/C棟/第1種住居●道路:東側8.0m●建ぺい率:58.34%~60%●容積率:180.13%~200%●築年月:2024年2月●引渡日:即入居可●建築確認番号:第R05確認建築宮城建住01463号-01464号,第R05確認建築宮城建住01465号●設備:オール電化・上下水道●取引形態:売主●他の法制上の制限:A棟/第3種高度地区,B棟/C棟/第1種高度地区,第3種高度地区

### 太白区 西の平一丁目



**最終1棟**  
**3LDK+土間収納/駐車2台**  
 土地面積:113.89㎡(34.4坪)  
 建物面積:81.97㎡(24.7坪)  
**販売価格**  
**2,980万円(税込)**  
 月々**58,708円**

●仙台市太白区西の平一丁目3-375●交通:宮城交通バス停「西の平一丁目/金剛沢小学校前」まで徒歩4分●構造:木造2階建●地目:宅地●都市計画:市街化区域●用途地域:第1種低層●道路:西側4.0m●建ぺい率:50%●容積率:80%●築年月:2023年10月●引渡日:即入居可●建築確認番号:第R05確認建築宮城建住00319号●設備:オール電化・上下水道●取引形態:売主●他の法制上の制限:第1種高度地区

### 名取市 増田六丁目 A・B・C・D棟



**A棟 4SLDK+土間収納/駐車2台**  
 土地面積:130.38㎡(39.4坪)  
 建物面積:102.67㎡(31.0坪)  
**B棟 4LDK+WIC/駐車2台**  
 土地面積:124.92㎡(37.7坪)  
 建物面積:96.05㎡(29.0坪)  
**C棟 4LDK+WIC/駐車2台**  
 土地面積:124.61㎡(37.6坪)  
 建物面積:102.67㎡(31.0坪)  
**D棟 4LDK+土間収納/駐車3台**  
 土地面積:123.05㎡(37.2坪)  
 建物面積:96.05㎡(29.0坪)  
**販売価格**  
**4,280万円(税込)**  
 月々**94,206円**

●名取市増田六丁目58-5から58-10●交通:JR東北本線「名取駅」まで徒歩10分●構造:木造2階建●地目:宅地●都市計画:市街化区域●用途地域:第1種住居●道路:東側4.0m●建ぺい率:60%●容積率:160.40%●築年月:2024年11月●引渡日:相談●建築確認番号:第R06確認建築宮城建住00454号・00459号~00461号●設備:オール電化・上下水道●取引形態:売主●他の法制上の制限:埋蔵文化財(埋蔵物)●用途:下田高南遺跡

### 富谷市 堂ノ前 A・B・C・D棟



**A棟 4SLDK+土間収納/駐車3台**  
 土地面積:204.36㎡(61.8坪)  
 建物面積:102.71㎡(31.0坪)  
**B棟 4SLDK+WIC/駐車3台**  
 土地面積:204.40㎡(61.8坪)  
 建物面積:102.68㎡(31.0坪)  
**C棟 4LDK+土間収納+WIC/駐車3台**  
 土地面積:204.32㎡(61.8坪)  
 建物面積:101.85㎡(30.8坪)  
**D棟 4LDK/駐車3台**  
 土地面積:204.55㎡(61.8坪)  
 建物面積:99.36㎡(30.0坪)  
**販売価格**  
**3,680万円(税込)**  
 月々**77,822円**

●富谷市富谷市前32-13から32-18●交通:宮城交通バス停「湯舟」まで徒歩5分●構造:木造2階建●地目:宅地●都市計画:市街化区域●用途地域:第1種低層●道路:A・B棟/北側6.0m,C・D棟/南側6.0m●建ぺい率:50%●容積率:60%●完成予定:2025年1月●引渡日:相談●建築確認番号:第R06確認建築宮城建住01122号~01125号●設備:オール電化・上下水道●取引形態:売主

### 富谷市 堂ノ前 A・B・C・D棟



**A棟 4LDK/駐車2台**  
 土地面積:125.59㎡(37.9坪)  
 建物面積:91.90㎡(27.7坪)  
**B棟 3SLDK/駐車2台**  
 土地面積:121.47㎡(36.7坪)  
 建物面積:84.87㎡(25.6坪)  
**販売価格**  
**3,350万円(税込)**  
 月々**69,630円**

●仙台市青葉区堤町二丁目1番29の一部●交通:地下鉄南北線「北仙台駅」まで徒歩12分●構造:木造2階建●地目:宅地●都市計画:市街化区域●用途地域:第1種低層●道路:南側4.0m●建ぺい率:50%●容積率:80%●築年月:2023年12月●引渡日:即入居可●建築確認番号:第R05確認建築宮城建住00649号・00650号●設備:オール電化・上下水道●取引形態:売主●他の法制上の制限:第1種高度地区

### 青葉区 南吉成四丁目



**最終1棟**  
**3LDK/駐車3台**  
 土地面積:134.70㎡(40.7坪)  
 建物面積:80.31㎡(24.2坪)  
**販売価格**  
**2,690万円(税込)**  
 月々**50,516円**

●仙台市青葉区南吉成四丁目●交通:仙台市営バス「南吉成五丁目」まで徒歩9分●構造:木造2階建●地目:宅地●都市計画:市街化区域●用途地域:第1種低層●道路:西側6.0m●建ぺい率:40%●容積率:60%●築年月:2023年3月●引渡日:即入居可●建築確認番号:第R04確認建築宮城建住02197号●設備:オール電化・上下水道●取引形態:売主●他の法制上の制限:第1種高度地区

### 富谷市 日吉台一丁目



**最終1棟**  
**3SLDK+WIC/駐車3台**  
 土地面積:229.77㎡(69.5坪)  
 建物面積:106.81㎡(32.3坪)  
**販売価格**  
**4,280万円(税込)**  
 月々**94,206円**

●富谷市日吉台一丁目4番1の一部●交通:宮城交通バス停「バルタン大富南」まで徒歩7分●構造:木造2階建●地目:宅地●都市計画:市街化区域●用途地域:第1種低層●道路:北西側6.0m●建ぺい率:40%●容積率:60%●築年月:2024年7月●引渡日:相談●建築確認番号:第R05確認建築宮城建住03086号●設備:オール電化・上下水道●取引形態:売主

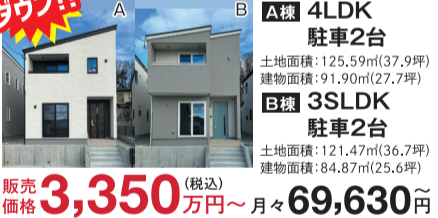
### 多賀城市 伝上山三丁目 「下馬駅」まで徒歩9分



**限定1棟**  
**4SLDK/駐車2台**  
 土地面積:130.29㎡(39.4坪)  
 建物面積:99.36㎡(30.0坪)  
**販売価格**  
**3,880万円(税込)**  
 月々**83,283円**

●多賀城市伝上山三丁目●交通:JR石巻線「下馬駅」まで徒歩9分●構造:木造2階建●地目:宅地●都市計画:市街化区域●用途地域:第1種中低層●道路:西側5.9m●建ぺい率:60%●容積率:200%●築年月:2024年10月●引渡日:相談●建築確認番号:第R06確認建築仙台市都市0100号●設備:オール電化・上下水道●取引形態:売主

### 青葉区 堤町二丁目 「北仙台駅」まで徒歩12分



**A棟 4LDK/駐車2台**  
 土地面積:125.59㎡(37.9坪)  
 建物面積:91.90㎡(27.7坪)  
**B棟 3SLDK/駐車2台**  
 土地面積:121.47㎡(36.7坪)  
 建物面積:84.87㎡(25.6坪)  
**販売価格**  
**3,350万円(税込)**  
 月々**69,630円**

●仙台市青葉区堤町二丁目1番29の一部●交通:地下鉄南北線「北仙台駅」まで徒歩12分●構造:木造2階建●地目:宅地●都市計画:市街化区域●用途地域:第1種低層●道路:南側4.0m●建ぺい率:50%●容積率:80%●築年月:2023年12月●引渡日:即入居可●建築確認番号:第R05確認建築宮城建住00649号・00650号●設備:オール電化・上下水道●取引形態:売主●他の法制上の制限:第1種高度地区

### 泉区 山の寺一丁目



**最終1棟**  
**3LDK/駐車2台**  
 土地面積:134.67㎡(40.7坪)  
 建物面積:85.70㎡(25.9坪)  
**販売価格**  
**3,080万円(税込)**  
 月々**61,438円**

●仙台市泉区山の寺一丁目79番9の一部●交通:宮城交通バス停「山の寺一丁目公園前」まで徒歩4分●構造:木造2階建●地目:宅地●都市計画:市街化区域●用途地域:第1種低層●道路:南西側5.0m●建ぺい率:50%●容積率:80%●築年月:2024年5月●引渡日:相談●建築確認番号:第R05確認建築宮城建住01878号●設備:オール電化・上下水道●取引形態:売主●他の法制上の制限:第1種高度地区

### 土地情報 お好きなハウスメーカーで建築できる建築条件のない土地です!



**宮城野区 岩切鴻巣 全4区画**  
 県道8号仙台松島線へのアクセス良好  
**2,390万円**  
 土地面積:185.31㎡(56.0坪)

●仙台市宮城野区岩切鴻巣●交通:JR東北本線「岩切駅」まで徒歩19分●地目:宅地●都市計画:市街化区域●用途地域:第1種住居●建ぺい率:60%●容積率:200%●上下水道:下水道完備●取引形態:売主●引渡時期:相談●文化財保護法による規制有



**富谷市 堂ノ前 全7区画**  
 買い物便利なコストコまで車で3分  
**1,780万円**  
 土地面積:204.55㎡(61.8坪)

●富谷市堂ノ前●交通:宮城交通バス「湯舟」まで徒歩4分●地目:宅地●都市計画:市街化区域●用途地域:第1種低層●建ぺい率:50%●容積率:60%●上下水道:下水道完備●取引形態:売主●引渡時期:相談●文化財保護法による規制有



**富谷市 日吉台 限定1区画**  
 日吉台小学校まで徒歩5分  
**1,980万円**  
 土地面積:227.73㎡(68.8坪)

●富谷市日吉台一丁目●交通:宮城交通バス「バルタン大富南」まで徒歩7分●地目:宅地●都市計画:市街化区域●用途地域:第1種低層●建ぺい率:40%●容積率:60%●上下水道:下水道完備●取引形態:売主●引渡時期:相談



**泉区 山の寺 全3区画**  
 向陽台小学校まで徒歩10分  
**それぞれ1,680万円**  
 土地面積:165.53㎡(50.0坪)

●仙台市泉区山の寺一丁目●交通:宮城交通バス「山の寺一丁目公園前」まで徒歩6分●地目:宅地●都市計画:市街化区域●用途地域:第1種低層●建ぺい率:50%●容積率:80%●上下水道:下水道完備●取引形態:売主●引渡時期:相談

●物件によっては予約が必要な場合がございます。事前にご連絡くださるとスムーズです。●掲載物件の概要は、2024年12月19日現在のものです。掲載物件は契約済み及び条件等が変更になる場合があります。●取引条件有効期限:2025年1月26日



株式会社タカカツ不動産 仙台店  
 〒981-3131 仙台市泉区七北田字山ノ寺7-1

0800-1708-354

各種SNSでも情報更新中!

完成前のご成約が増えていきます!  
 お問い合わせはお早めに!



ホームページはこちら